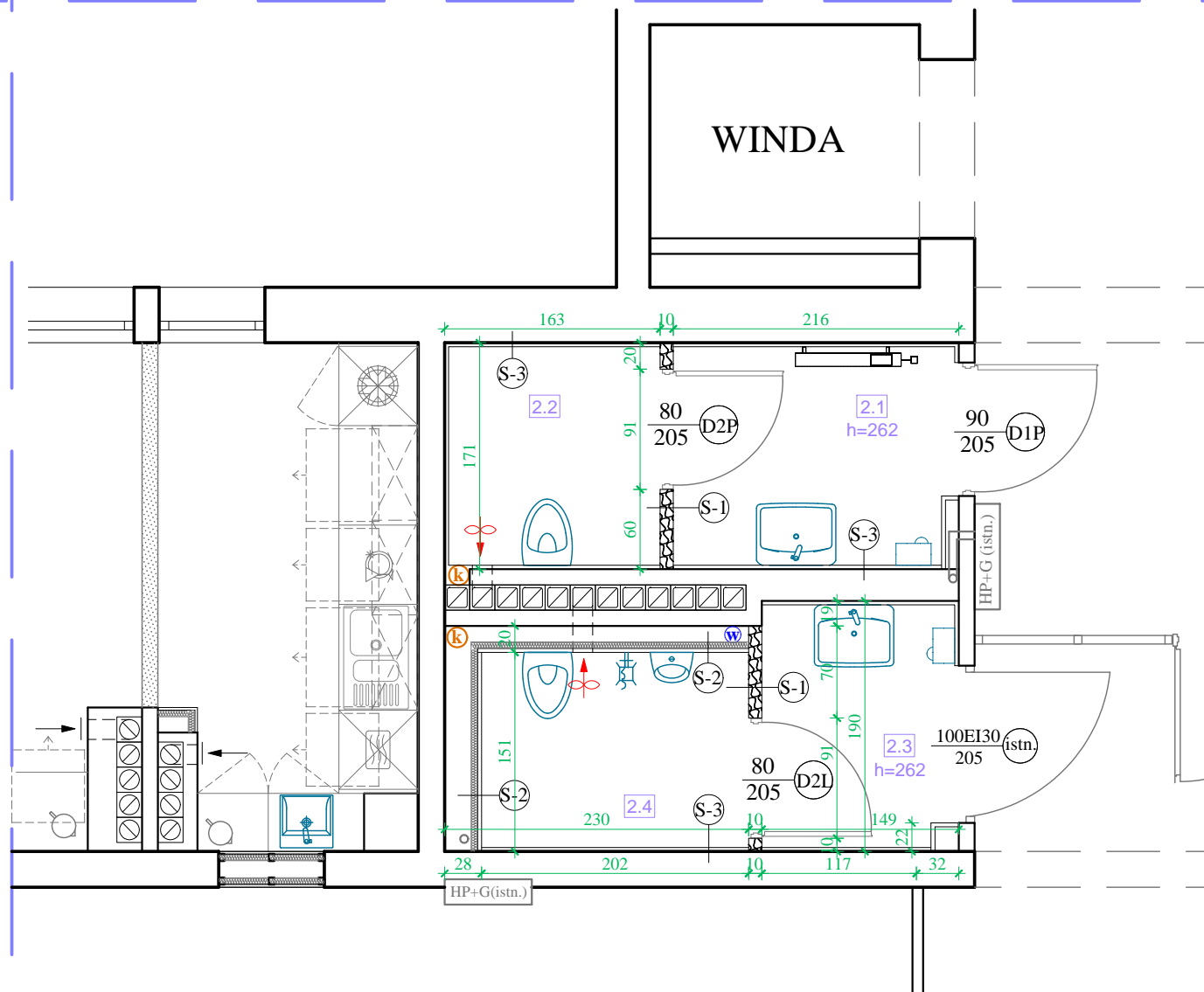


# RZUT II PIĘTRA



## LEGENDA:

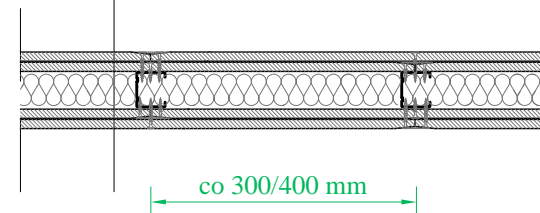
- Hydrant istniejący, gaśnica
- S1 - Zabudowa ścianką lekką GK
- Wyburzenia

## Uwaga:

- Izolacja przeciwwilgociowa - folia w płynie do wysokości 2m od popdłogi, wykonać na wszystkich ścianach w łazienkach.
- Wymiary podane na rysunkach należy traktować jako orientacyjne, mogą różnić się nieznacznie, ze względu na obudowanie istniejących ścian płytami GK. Po demontażu okładzin ściennych dokonać niezbędnych korekt.
- Kratki wentylacyjne montować na tych samych kanałach co istniejące.

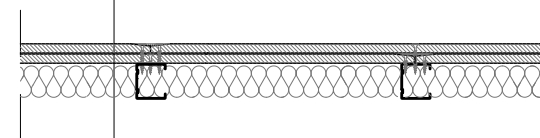
## S-1 Przekrój - ściana działowa

2,5cm	2x1,25 GKI
5,0cm	Profil CW 5,0 + wełna szklana
2,5cm	2x1,25 GKI



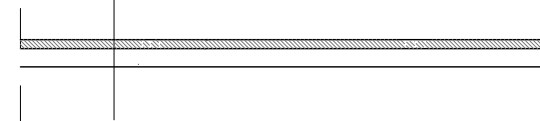
## S-2 Przekrój - zabudowa ścianką GK

2,5cm	2x1,25 GKI
5,0cm	Profil CW 5,0 + wełna szklana



## S-3 Przekrój - okładzina ścienna

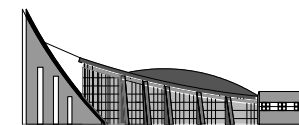
1,25cm	1x1,25 GKI
	Klej gipsowy
	Istniejąca ściana



## P-1 Przekrój - podłoga

2,0cm	Gres na kleju elastycznym
	Folia w pyłnie
5,0cm	Posadzka betonowa
	Folia paroizolacyjna
	Istniejcy strop

Zestawienie pomieszczeń - II Piętro			
Nr pom.	Nazwa pom.	Pow. [m²]	Posadzka
2.1	Przedsionek do WC damskiego	3,44	gres
2.2	WC damskiego	2,65	gres
2.3	Przedsionek do WC męskiego	2,70	gres
2.4	WC męski	2,98	gres
RAZEM		11,77	



**PRACOWNIA PROJEKTOWA**  
**"ARANŻ-BUD" dr inż. Eryk DAYEH**  
ul. Piotra Skargi 3/1, 65-416 Zielona Góra  
tel/fax 68 47 74 330/31, 601 - 837 - 843

NAZWA OPRACOWANIA:	Projekt remontu łazienek i pomieszczeń socjalnych w budynku oddziału NFZ w Zielonej Górze			SKALA: 1:50
ADRES:	ul. Podgórna 9b, 65-057 Zielona Góra, działka nr 128/5			DATA 05.2019r.
INWESTOR:	Lubuski Oddział Wojewódzki Narodowego Funduszu Zdrowia ul.Podgórna 9b, 65-057 Zielona Góra			
TYTUŁ RYSUNKU:	Rzut łazienek na na II piętrze			
AUTOR-GŁÓWNY PROJEKTANT:	dr inż. Eryk Dayeh, specjalność konstrukcyjno-budowlana	56/94/GW		
SPRAWDZAJĄCY:	mgr inż. Jolanta Dayeh, specjalność konstrukcyjno-budowlana	50/93/ZG		
OPRACOWAŁA:	mgr inż. arch. Karin Dayeh			
OPRACOWAŁA:	mgr inż. arch. Paulina Pojasek			
BRANŻA:	ARCHITEKTURA	NR RYS.	A - 4	